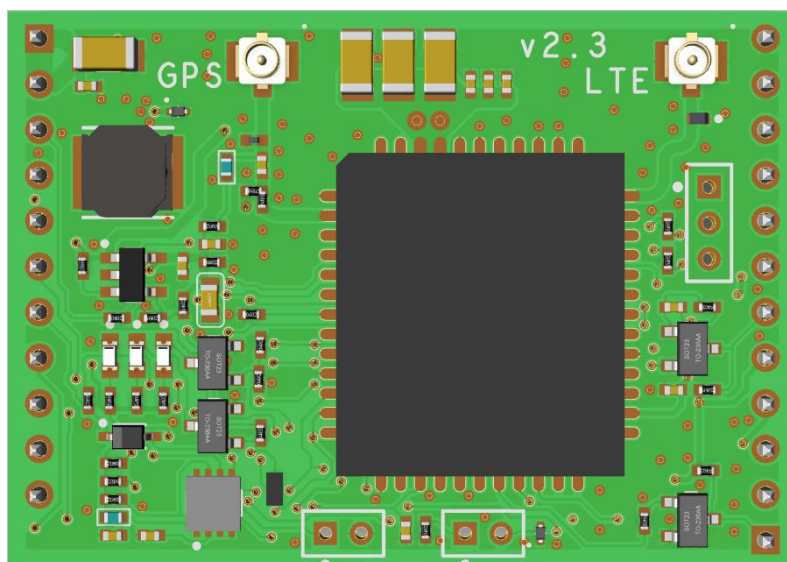


Cat 1 模组

HY-C700-L



手册适用产品

型号	产品简述
HY-C700-L	CAT1 模块

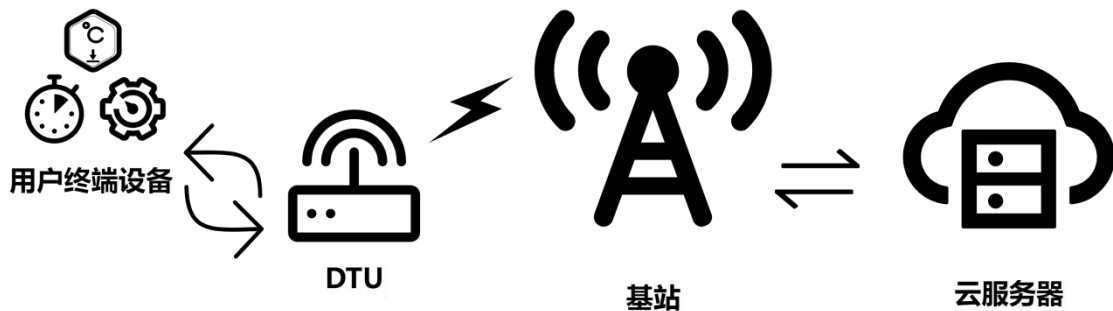


一、产品简介：

HY-C700 可实现串口与 4G (CAT1) 互传的数据终端模组。支持国内三家运营商的网络，采用宽电压 (3.4~4.2/5~16V) 供电，使用 2.54 插针式 DIP 封装。支持远程升级和远程 AT 指令便于配置和维护，同时产品内置独立硬件看门狗和多种异常处理机制可保障设备可靠稳定运行。

优异的硬件性能、丰富的软件功能可使本产品应用各种行业和复杂的场景，如电网、交通、消防、工业生产、气象环境、农林、矿产等等。

二、典型应用：



三、产品特点：

- 4G CAT1 全网通
- 5Mbps 上传、10Mbps 下载
- 3.4~4.2V 或者 5~16V 宽电压供电
- 3.3V TTL 接口
- DIP 2.54mm 插针式封装
- 软、硬件看门狗守护
- 支持 4 路 Socket 透传
- 多协议：TCP/UDP/HTTP/MQTT/点对点传输/短信
- 远程配置参数
- 支持离线缓存
- 支持近端、远程升级
- 支持串口、网络、短信 AT 指令



四、规格参数:

	条目	参数
电气参数	尺寸	44*31*12mm
	封装	2.54mm 双排针
	工作温度	-35 ~ 70℃
	工作湿度	5% ~ 95%
	供电电压	3.4~4.2V 或 5~16V
	供电电流	100mA@12V
射频性能	频段	LTE-FDD: B1/B3/B5/B8 (上/下行: 5/10Mbps) LTE-TDD: B34/B38/B39/B40/B41 (上/下行: 2/8Mbps)
	发射功率	LTE-FDD: Class3 (23dBm±2dB) LTE-TDD: Class3 (23dBm+1/-3dB)
	接口类型	3.3V TTL
串口	波特率	1200 ~ 460800bps
	校验位	NONE/ODD/EVEN
	数据位	7/8
	停止位	1/2
	硬件流控	NFC
USB	USB 接口	2.54 排针
LED	Power	电源指示, 上电后常亮
	WORK	模组初始化后每秒亮灭一次
	NET	接入基站后常亮
IO 引脚	Reload 输入	拉低 3~10 秒可恢复默认参数
	WORK 状态	同 WORK 指示灯



	NET 状态	同 NET 指示灯
	Socket 1A 状态	Socket 1A 建立连接时为高电平否则为低电平
	Socket 1B 状态	Socket 1B 建立连接时为高电平否则为低电平
软件功能	网络协议	DNS/TCP/UDP/PING
	透传协议	TCP Client/UDP Client/HTTP/MQTT/点对点对传
	AT 指令	串口 AT/网络 AT/短信 AT
	设备维护	近端升级、网络升级、异常处理
辅助功能		Windows 及以上
	USB 网卡功能	Linux 2.6 及以上 Android 4 及以上

